

夢心ホーム
YUMESHIN HOME

one page to a dream
MY HOME

家族の夢の1ページがここから始まる。

今回のマイホームは、
快適で家計にやさしい、
電気代が大幅に節約できる
『ZEH仕様住宅』です。

さくら市 氏家
SAKURA
UJIIE

建物面積約47坪

生活空間にこだわった家。

2日間
限定

完成現場 見学会

【会場】 さくら市氏家字大野3250-60

6/30 ± 7/1 日

【開催時間】 10:00～16:00

※雨天時も開催致します

見学会
会場



カーナビをご利用の方は
【さくら市氏家字大野3250-53】
でご検索下さい。

～まずは、お気軽にご相談ください～

夢心ホーム
YUMESHIN HOME

お問い合わせは 0120-11-2964
フリーコール

【運営会社】 船山建設工業株式会社
〒329-1412 栃木県さくら市喜連川6402

建設業許可 栃木県知事 特-29 第3075号
一級建築士事務所登録 栃木県知事登録(A) 第825号



私達がご対応いたします！

見学会会場の

こだわりポイント！！

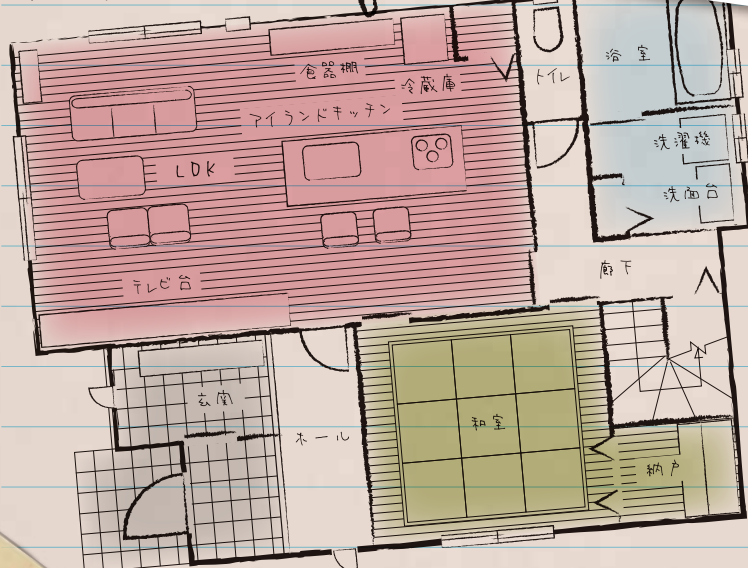
今回ご案内させて頂く会場の
こだわりのおすすめポイントを少しご紹介いたします。
その他にも、こだわりのポイントがございますので、
是非、ご家族でご来場の上実感してみてください！！

KODAWARI-Point

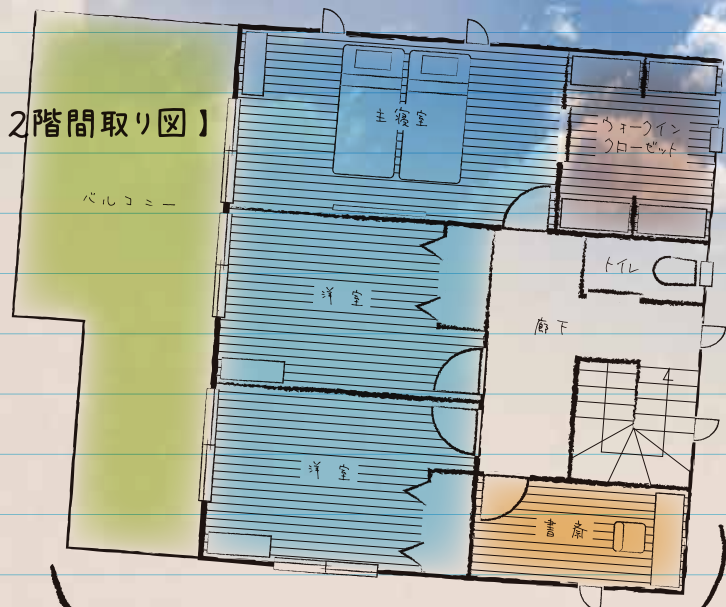
- ① キッチン周辺を広く使用でき、
家族とのコミュニケーションを取りやすくするため、
アイランドキッチンを選びました。
- ② キッチン・食器棚・TV専用台・木製ドア
フローリング等をパナソニック製で統一し、
一体感を出しました。



【1階間取り図】



【2階間取り図】



KODAWARI-Point

- ③ 一般的な住宅の1.5倍の耐震性能(耐震等級3)
を持っています。
夢心ホームでは地震に強い家づくりをしています。
- ④ 北海道の多くで採用されている、
樹脂窓を採用しました。
室内間の温度差を少なくすることができます。



他社様との相見積大歓迎！！

まずは、夢心ホームで検索！！

夢心ホーム |

検索

夢心ホーム

YUMESHIN HOME

《 各種検索サイト or 右記QRコードでぜひ御覧ください!! 》

夢心ホームの完成見学会では、工事価格を抑えるために
来場者プレゼントや小冊子の配布等を行っておりませんのでご了承ください。

