

夢心ホーム  
YUMESHIN HOME

one page to a dream  
MY HOME

さくら市 狹間田  
SAKURA HASAMADA

北海道並みの断熱材を使用し  
太陽光パネルを10KW以上載せた  
『ゼロ・エネルギー住宅』です。  
エネルギーの消費量を大幅に抑えているので  
環境にも家計にも優しい住宅です!!

パナソニック建材を使用

生活空間にこだわった家。

家族の夢の1ページがここから始まる。

2日間  
限定

完成現場  
見学会

【会場】さくら市狹間田1838-32

11/12土13日

【開催時間】10:00~16:00

※雨天時も開催致します

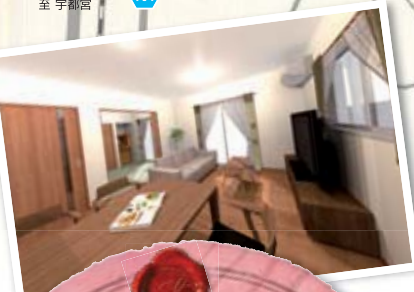
~まずは、お気軽にご相談ください~  
夢心ホーム  
YUMESHIN HOME

お問い合わせは 0120-11-2964

【運営会社】船山建設工業株式会社  
〒329-1412 栃木県さくら市喜連川6402  
建設業許可栃木県知事 特-24 第3075号  
一級建築士事務所登録 栃木県知事登録(AT)第825号

見学会会場

カーナビをご利用の方は……  
【さくら市狹間田1838-32】でご検索ください。



『ゼロ・エネルギー住宅』  
をご検討中の方へ  
先着1棟 165万円  
の補助金枠をご用意しております!  
詳しい内容は会場でご確認ください。  
この機会をお見逃しなく!!



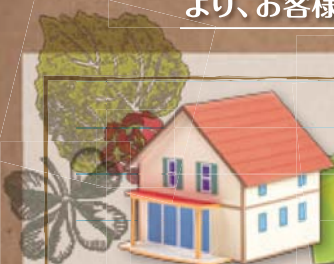
# このチラシを御覧頂き、当社をご存知ないお客様へ... 夢心ホームってどんな会社?!

本チラシをご覧頂まして誠にありがとうございます。

当社をご存知のお客様もそうでない方も、  
もっと当社の事を知って頂きたく、少しご紹介させていただきます。  
より、お客様に安心をお届けできればと思っております。

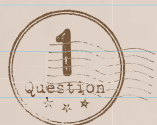


お客様と繋がる信頼。



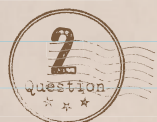
お客様に安心を  
お届けする、

## Q&A



Q. 夢心ホームさんは、開業してどのくらいの会社ですか?

A. 私たち夢心ホームは、さくら市内に本社を置く  
『創業100年』の建設会社です。

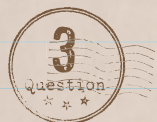


Q. 完成現場見学会は、家族で気軽に参加できますか?

A. 当社の見学会では、『名前や連絡先』等  
一切お聞きしませんのでお気軽にご来場ください。



大工の私たちに  
おまかせ下さい



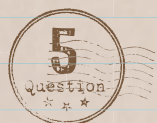
Q. 夢心ホームさんだけではなく、担当される職人さんの対応は...?

A. 私たちは職人さんを厳選しております。  
特に『大工さん』については、まじめで腕の良い職人さんが対応させていただきます。



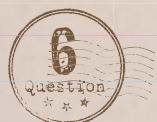
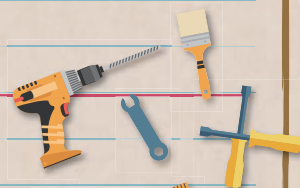
Q. アフターサービスやメンテナンスなどの対応が良くない場合があると聞きますが...?

A. 地域密着の会社ですので、アフターサービスも迅速に対応させていただきます。



Q. 地震が心配なのですが、建物は大丈夫ですか?

A. 当社では、耐震等級3(最高等級)に標準対応しております。



Q. 希望の予算内で、間取り等を自由に変えられますか?

A. ご予算に合わせて3つの価格帯の商品を用意しております。  
その中で、間取りは何度でも自由に変えて頂けます。



他社様との相見積大歓迎!!

まずは、夢心ホームで検索!!

夢心ホーム

検索

# 夢心ホーム

YUMESHIN HOME

《 各種検索サイト or 右記QRコードでぜひ御覧ください!! 》



夢心ホームの完成見学会では、工事価格を抑えるために  
来場者プレゼントや小冊子の配布等はありませんのでご了承ください。